

# KIEMELT BEFEKTETŐI INFORMÁCIÓK

Ez a dokumentum ellátja Önt az erre az alapra vonatkozó kiemelt befektetői információkkal. Nem marketinganyag. Ezeket az információkat törvény írja elő, hogy segítségükkel Ön megérthesse az ebbe az alapba történő befektetés jellegét és kockázatait. Javasoljuk, hogy a tájékozott befektetési döntés érdekében olvassa el az információkat.

## GE Money Konzervatív Alap (HU0000709308)

Alapkezelő: Budapest Alapkezelő Zrt., a Budapest Bankcsoport tagja

### ■ Célkitűzés és befektetési politika

Az Alap célja, hogy mérsékelt kockázat vállalása mellett a cseh koronában elhelyezett banki betétekkel versenyképes hozamot biztosítson a befektetési jegyek vásárlóinak. Az Alapkezelő a befektetők pénzének biztonsága érdekében az Alap eszközeit jellemzően vállalati kötvényekbe, állampapírokba (kincstárjegyek, államkötvények), államilag garantált, illetve jegybankképes értékpapírokba, jelzáloglevelekbe, valamint banki betétekbe fekteti be.

Az alap befektetési jegyei minden forgalmazási napon megvásárolhatók és visszaválthatók. Minden munkanap forgalmazási nap, kivétel azok a munkanapok, amelyekre a forgalmazó – a jogszabályi előírásoknak megfelelően – forgalmazási szünnapot hirdet ki. Az alap újrabefektető, a felhalmozott kamatokat, osztalékot újrabefekteti. Az Alap földrajzi specifikációval rendelkezik, főként CEEMEA régióbeli eszközökbe fektet. Az alap specifikus iparági kitétséggel nem rendelkezik. Az alap nem rendelkezik referenciái indexszel. Az alap - az európai jogharmonizációnak megfelelően - ÁÉKBV (európai alap).

Az Alapot azoknak a középtávon – legalább fél-egy év - gondolkodó befektetőknek ajánljuk, akik a cseh infláció mértékét tendenciájában meghaladó, a cseh kötvénypiac teljesítményével versenyképes befektetést keresnek.

Ajánlás: ez az alap adott esetben nem megfelelő olyan befektetők számára, akik 1 éven belül ki akarják venni az alapból a pénzüket.

### ■ Kockázat/nyereség profil

Várhatóan alacsonyabb hozam      Várhatóan magasabb hozam  
← Várhatóan alacsonyabb kockázat      Várhatóan magasabb kockázat →

1	2	3	4	5	6	7
---	---	---	---	---	---	---

A mutató az alap heti hozamainak ingadozását veszi alapul az elmúlt öt évre vonatkozóan. Az alap 2010-ben indult, ezért a mutató kiszámításához használt múltbeli adatok egy része, a jogszabály előírásainak megfelelően, egy mesterséges referencia index teljesítményén alapul.

A múltbeli – a szintetikus mutató számításához is használt – adatok nem szükségszerűen megbízható mutatói az alap jövőbeli kockázati profiljának. A feltüntetett kockázat/nyereség profil nem marad garantáltan változatlan, és az alap kategorizálása idővel módosulhat. A legalacsonyabb kategória nem jelent kockázatmentes befektetést.

Az alacsony kockázati besorolás a jelenlegi piaci viszonyokat tükröző árfolyam-ingadozások eredménye, és annak köszönhető, hogy az alap portfóliójában szereplő értékpapíroknak nagyon rövid az átlagos hátralévő futamideje. Az alap eddigi legnagyobb hozamingadozása miatt korábban az 2-es kockázati kategóriában is szerepelt.

#### Legfontosabb kockázati elemek, amelyeket nem fejez ki kockázat/nyereség mutató:

**Likviditási kockázat:** A korábban megfelelően likvidnek tartott értékpapírpiacon (állampapír, részvény) szélessége és mélysége bizonyos körülmények között drámaian romolhat, és ilyenkor bizonyos pozíciók zárása vagy nyitása csak jelentős kereskedési költségek és/vagy veszteségek árán lehetséges.

**Hitelezési kockázat:** A bankbetétek és a hitelviszonyt megtestesítő értékpapírok esetében a betét-felvevő pénzintézetek, illetve értékpapír kibocsátók esetleges csődje, fizetésképtelensége szélsőséges esetben az Alapok portfóliójában szereplő ezen eszközök értékének drasztikus csökkenéséhez, akár teljes megszűnéséhez vezethet. Az Alapkezelő bankbetétbe, illetve hitelviszonyt megtestesítő értékpapírokba kizárólag gondos mérlegelés, a pénzintézet, illetve értékpapírt kibocsátó állam, intézmény átfogó és részletekbe menő kockázati elemzését követően fekteti az Alapok tőkéjét. A leggondosabb kiválasztás ellenére sem zárható ki teljes bizonyossággal ezen intézmények, államok fizetésképtelenné válása az Alapok futamideje alatt, ami szélsőséges esetben a befektetési jegyek értékének drasztikus csökkenéséhez vezethet.

**Partnerkockázat:** Az Alapkezelő az üzletkötés és befektetés során igyekszik hitelkockázati szempontból legmegfelelőbb partnerekkel kapcsolatban lenni. A szigorú kockázati monitoring ellenére ugyanakkor nem kizárt, hogy a partnerek pénzügyi, illetve egyéb típusú nehézségeken mennek keresztül, melyek veszteségeket okoznak az Alapok számára.

#### Az Alapkezelő működésével kapcsolatos kockázatok:

**Személyi feltételekből eredő kockázat:** Az Alapkezelő a tevékenység irányítására, portfóliókezelésre, illetve a back office tevékenység szervezésére olyan személyeket alkalmaz, akik megfelelő gyakorlati tapasztalattal, illetve a külön jogszabályban előírt vizsgával rendelkeznek. Az Alapkezelő tevékenységét az alapkezelőkre vonatkozó törvényi előírások, és az ezek alapján készült belső szabályzatok alapján végzi. Mindezeketől függetlenül fennállnak a munkavállalókkal kapcsolatos személyes kockázatok.

**Tárgyi, technikai feltételekből eredő kockázat:** Az Alapkezelő rendelkezik a működéséhez szükséges tárgyi, technikai feltételekkel, viszont e körülményekben menet közben bekövetkező esetleges változásokból eredő kockázatok kihathatnak a kezelt alapok eredményességére is.

**A letétkezelő kockázata:** Az Alapok portfóliójában szereplő befektetési eszközöket a Letétkezelő elkülönített számlán tartja nyilván. A letétkezelő a meghatározott törvényi szabályoknak és tőkekövetelményeknek megfelel. A körülmények esetleges változásából eredő kockázatok kihathatnak az Alapok eredményességére is.

## ■ Díjak

Az Ön által fizetett díjak csökkentik a befektetés potenciális növekedését.

Az Ön befektetése előtt vagy után felszámított egyszeri díjak	
Vételi díj max.	4%
Visszaváltási díj max.	4%
Kiegészítő visszaváltási díj	max. 2%
Egy év alatt az alapból levont költségek	
Folyó költségek	0,86%
Az alapból bizonyos különleges körülmények között levont díjak	
Teljesítmény díj	Nincs

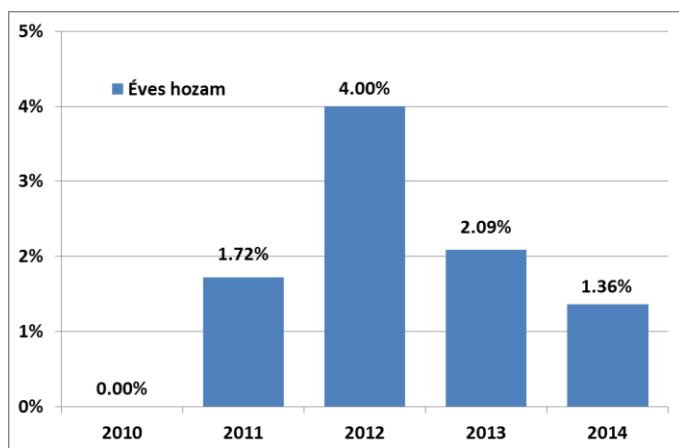
A táblázatban feltüntetett egyszeri díjak az Ön pénzéből a befektetés, illetve a befektetés hozamának kifizetése előtt maximálisan levonható összegek. Ezeknél Ön bizonyos esetekben kevesebbet is fizethet. A tényleges vételi és visszaváltási díjakat megtudhatja pénzügyi tanácsadójától vagy a forgalmazótól.

A folyó költségekre vonatkozó adat az alap 2013. év költségein alapul, és adott esetben hogy ez az adat évről évre változhat. Nem tartoznak az alapot terhelő folyó költségek közé az értékpapírok kereskedésével összefüggő megbízási díjak, jutalékok és transzferköltségek.

Az Alap Kezelési szabályzata (36. és 37. pont 33-34. oldal, 44.2 pont 36. oldal) részletesebb információval szolgál a díjakról, beleértve a teljesítménydíjakat és kiszámításuk módját, amit a következő oldalon érhet el:

<http://www.budapestbank.hu/csoport/alapkezelo/hun/letoltes-generator.php>

## ■ Múltbeli teljesítmény



Megjegyzések:

- A diagramon szereplő adatok az alap cseh koronában (CZK) elért hozamait tükrözik. A hozamok az egy jegyre jutó nettó eszközérték alapján kerültek kiszámításra, azok a jegyzési visszaváltási díjakat nem tartalmazzák.
- A diagram a jövőbeli teljesítmény előrejelzésére csak korlátozottan alkalmas.
- Az alap 2010-ben indult.
- Mivel az alap év közben indult, a 2010. évi adat nem teljes évre vonatkozik.

## ■ Gyakorlati információk

- Az alap letétkezelője a Citibank Europe plc magyarországi fióktelepe.
- Az alapról további információkat az alapkezelő honlapján vagy a forgalmazási helyeken lehet díjmentesen beszerezni, ahol az alap tájékoztatójának és kezelési szabályzatának, valamint legutóbbi éves és féléves beszámolójának másolatát lehet elérni magyar és cseh nyelven.
- Az alapkezelő honlapja: [www.bpalap.hu](http://www.bpalap.hu)
- Az alap tájékoztatója és kezelési szabályzata: <http://www.budapestbank.hu/csoport/alapkezelo/hun/letoltes-generator.php>
- Az Alap éves és féléves jelentései: [http://www.budapestbank.hu/csoport/alapkezelo/hun/letoltes-generator.php?eves\\_jelentes=1](http://www.budapestbank.hu/csoport/alapkezelo/hun/letoltes-generator.php?eves_jelentes=1)
- További közzétételi hely: [www.kozzetetelek.hu](http://www.kozzetetelek.hu)
- A forgalmazó helyeken és a fent hivatkozott internetes oldalon az alappal kapcsolatban egyéb gyakorlati információk (pl. a befektetési jegyek aktuális árfolyama, az alap forgalmazási rendje, havi jelentései) is megtalálhatók. Befektetési döntése előtt kérjük, tanulmányozza át az alappal kapcsolatos dokumentumokat.
- Az alap székhelye szerinti tagállam adójoga hatással lehet a befektető személyes adózási helyzetére.
- A Budapest Alapkezelő Zrt. csak akkor vonható felelősségre az ebben a dokumentumban szereplő valamely állítás miatt, ha az félrevezető, pontatlan vagy nincs összhangban az alap tájékoztatójának vonatkozó részeivel.

Ez az alap Magyarországon engedélyezett és a Magyar Nemzeti Bank szabályozza. A Budapest Alapkezelő Zrt. Magyarországon engedélyezett és a Magyar Nemzeti Bank szabályozza. Ezek a kiemelt befektetői információk 2015.02.13-án megfelelnek a valóságnak.