

# KIEMELT BEFEKTETŐI INFORMÁCIÓK

Ez a dokumentum ellátja Önt az erre az alapra vonatkozó kiemelt befektetői információkkal. Nem marketinganyag. Ezeket az információkat törvény írja elő, hogy segítségükkel Ön megérthesse az ebbe az alapba történő befektetés jellegét és kockázatait. Javasoljuk, hogy a tájékozott befektetési döntés érdekében olvassa el az információkat.

## GE Money Feltörekvő Piaci Devizakötvény Alap U sorozat (ISIN: HU0000712955)

Alapkezelő: Budapest Alapkezelő Zrt., a Budapest Bank-csoport tagja

### ■ Célkitűzés és befektetési politika

A GE Money Feltörekvő Kötvény Alap célja, hogy az Alapkezelő által ésszerűnek tartott kockázatvállalás mellett a kötvénypiac lehetőségeit hatékonyan kihasználva, középtávon lehetőleg a legmagasabb hozamot biztosítsa a befektetési jegyek vásárlóinak. Az Alap eszközeit elsősorban feltörekvő piaci állampapíraiba fekteti, de kockázat mérséklés céljával szerepelhetnek az Alapban fejlett országok állampapíraiba is. Mindezek mellett az értékpapír állomány elemei lehetnek, nemzetközi pénzügyi intézmények és vállalatok által kibocsátott kötvények, jelzáloglevelek, valamint a kockázatok csökkentése és/vagy a hatékony portfólió kialakítása céljából, határidős kontraktusokkal lefedezett egyedi részvények vagy részvénykosár is.

Az alábbi felsorolásban látható, hogy milyen országokat fedhet le az alap befektetési piacának bemutatására alkalmas - a tőkepiacokon előszeretettel használt - JP Morgan GBI- EM Index a tájékoztató készítésének időpontjában: Indonézia, Malajzia, Thaiföld, Brazília, Chile, Kolumbia, Mexikó, Peru, Dél-Afrika, Lengyelország, Magyarország, Oroszország, Törökország. A GE Money Feltörekvő Piaci DevizaKötvény Alap befektetéseinek megoszlása eltérhet az JP Morgan GBI- EM Indexétől.

Az alap befektetési jegyei minden forgalmazási napon megvásárolhatók és visszaválthatók. Minden munkanap forgalmazási nap, kivétel azok a munkanapok, amelyekre a forgalmazó - a jogszabályi előírásoknak megfelelően - forgalmazási szünnapot hirdet ki. Az alap újrabefektető, a felhalmozott kamatokat, osztalékot újra befekteti. Az alap földrajzi eloszlás tekintetében elsősorban az ázsiai, latin-amerikai, európai illetve afrikai feltörekvő országok piacaira fókuszál, specifikus iparági kitettséggel nem rendelkezik. Az alap nem rendelkezik referenciái indexszel. Az alap - az európai jogharmonizációknak megfelelően - ÁÉKBV (európai alap).

A hosszabb távon gondolkodó, a magasabb hozam reményében az átlagosnál nagyobb kockázatot is felvállaló befektetőnek lehet előnyös befektetési forma, akik a feltörekvő országok kötvénypiacainak hozamából kívánnak részesülni.

Ajánlás: ez az alap adott esetben nem megfelelő olyan befektetők számára, akik 5 éven belül ki akarják venni az alaptól a pénzüket.

### ■ Kockázat/nyereség profil

Várhatóan alacsonyabb hozam      Várhatóan magasabb hozam  
Várhatóan alacsonyabb kockázat      Várhatóan magasabb kockázat

1	2	3	4	5	6	7
---	---	---	---	---	---	---

A mutató az alap heti hozamainak ingadozását veszi alapul az elmúlt öt évre vonatkozóan. Az alap U sorozata 2013-ban indult, ezért a mutató kiszámításához használt múltbeli adatok egy része, a jogszabály előírásainak megfelelően, egy mesterséges referencia index teljesítményén alapul.

A múltbeli - a szintetikus mutató számításához is használt - adatok nem szükségszerűen megbízható mutatói az alap jövőbeli kockázati profiljának. A feltüntetett kockázat/nyereség profil nem marad garantáltan változatlan, és az alap kategorizálása idővel módosulhat. A legalacsonyabb kategória nem jelent kockázatmentes befektetést.

A közepes kockázati besorolás egyrészt annak köszönhető, hogy a feltörekvő piaci kötvények árfolyam-ingadozása általában magasabb az alacsony kockázatu pénzügyi eszközökénél. Másrészt, a portfólióban lévő értékpapírok többségét a magyar forinttól eltérő devizában bocsátották ki, így a forint árfolyamának ingadozásai jelentős mértékben befolyásolhatják az alap teljesítményét.

#### Legfontosabb kockázati elemek, amelyeket nem fejez ki kockázat/nyereség mutató:

**Likviditási kockázat:** A korábban megfelelően likvidnek tartott értékpapírcsoporthoz (állampapír, részvény) szélessége és mélysége bizonyos körülmények között drámaian romolhat, és ilyenkor bizonyos pozíciók zárása vagy nyitása csak jelentős kereskedési költségek és/vagy veszteségek árán lehetséges.

**Hitelezési kockázat:** A bankbetétek és a hitelviszonyt megtestesítő értékpapírok esetében a betét-felvevő pénzügyi intézmények, illetve értékpapír kibocsátók esetleges csődje, fizetési képtelensége szélsőséges esetben az Alapok portfóliójában szereplő ezen eszközök értékének drasztikus csökkenéséhez, akár teljes megszűnéséhez vezethet. Az Alapkezelő bankbetétbe, illetve hitelviszonyt megtestesítő értékpapírokba kizárólag gondos mérlegelés, a pénzügyi intézmény, illetve értékpapír kibocsátó állam, intézmény átfogó és részletekbe menő kockázati elemzését követően fekteti az Alapok tőkéjét. A legfontosabb kiválasztás ellenére sem zárható ki teljes bizonyossággal ezen intézmények, államok fizetési képtelenné válása az Alapok futamideje alatt, ami szélsőséges esetben a befektetési jegyek értékének drasztikus csökkenéséhez vezethet.

**Partnerkockázat:** Az Alapkezelő az üzletkötés és befektetés során igyekszik hitelkockázati szempontból legmegfelelőbb partnerekkel kapcsolatban lenni. A szigorú kockázati monitoring ellenére ugyanakkor nem kizárt, hogy a partnerek pénzügyi, illetve egyéb típusú nehézségeken mennek keresztül, melyek veszteségeket okoznak az Alapok számára.

**A letétkezelő kockázata:** Az Alapok portfóliójában szereplő befektetési eszközöket a Letétkezelő elkülönített számlán tartja nyilván. A letétkezelő a meghatározott törvényi szabályoknak és tőkekövetelményeknek megfelel. A körülmények esetleges változásából eredő kockázatok kihathatnak az Alapok eredményességére is.

## Az Alapkezelő működésével kapcsolatos kockázatok:

**Személyi feltételekből eredő kockázat:** Az Alapkezelő a tevékenység irányítására, portfóliókezelésre, illetve a back office tevékenység szervezésére olyan személyeket alkalmaz, akik megfelelő gyakorlati tapasztalattal, illetve a külön jogszabályban előírt vizsgával rendelkeznek. Az Alapkezelő tevékenységét az alapkezelőkre vonatkozó törvényi előírások, és az ezek alapján készült belső szabályzatok alapján végzi. Mindezekről függetlenül fennállnak a munkavállalókkal kapcsolatos személyes kockázatok.

**Tárgyi, technikai feltételekből eredő kockázat:** Az Alapkezelő rendelkezik a működéséhez szükséges tárgyi, technikai feltételekkel, viszont e körülményekben menet közben bekövetkező esetleges változásokból eredő kockázatok kihathatnak a kezelt alapok eredményességére is.

## ■ Díjak

Az Ön által fizetett díjak csökkentik a befektetés potenciális növekedését, azok kizárólag az alap működtetésére, többek között az alap marketing- és forgalmazási költségeire, használhatók fel.

Az Ön befektetése előtt vagy után felszámított egyszeri díjak	
Vételi díj max.	4%, de minimum 2000 Ft
Visszaváltási díj max.	4%, de minimum 2000 Ft
Egy év alatt az alapból levont költségek	
Folyó költségek	2,21%
Az alapból bizonyos különleges körülmények között levont díjak	
Teljesítmény díj	Nincs

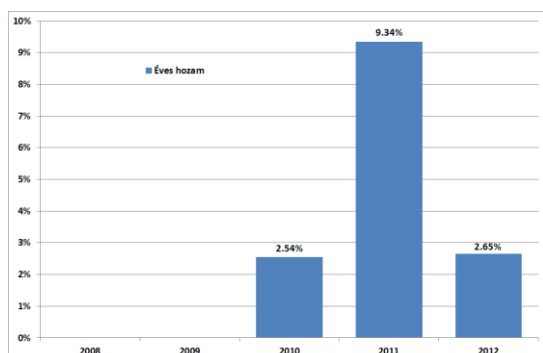
A táblázatban feltüntetett egyszeri díjak az Ön pénzéből a befektetés, illetve a befektetés hozamának kifizetése előtt maximálisan levonható összegek. Ezeknél Ön bizonyos esetekben kevesebbet is fizethet. A tényleges vételi és visszaváltási díjakat megtudhatja pénzügyi tanácsadójától vagy a forgalmazótól.

A folyó költségekre vonatkozó adat az alap 2012. évi (évesített) költségein alapul, és adott esetben ennek értéke évről évre változhat. Nem tartoznak az alapot terhelő folyó költségek közé az értékpapírok kereskedésével összefüggő megbízási díjak, jutalékok és transzferköltségek.

Az Alap Kezelési szabályzata (36. és 37. pont 34-36. oldal 44.2 pont 38. oldal) részletesebb információval szolgálnak a díjakról, beleértve a teljesítménydíjakat és kiszámításuk módját, amit a következő oldalon érhet el:

<http://www.budapestbank.hu/csoport/alapkezelo/hun/letoltes-generator.php>

## ■ Múltbeli teljesítmény



Megjegyzések:

- A diagramon szereplő adatok az alap HUF sorozatának magyar forintban (HUF) elért hozamait tükrözik. A hozamok az egy jegyre jutó nettó eszközérték alapján kerültek kiszámításra, azok a jegyzési visszaváltási díjakat nem tartalmazzák.
- A diagram a jövőbeli teljesítmény előrejelzésére csak korlátozottan alkalmas.
- Az alap HUF sorozata 2010-ben indult.
- Mivel az alap HUF sorozata év közben indult, a 2010. évi adat nem teljes évre vonatkozik.
- Az Alap U sorozata 2013-ban indult

## ■ Gyakorlati információk

- Az alap letétkezelője a Citibank Europe plc magyarországi fióktelepe.
- Az alapról további információkat az alapkezelő honlapján vagy a forgalmazási helyeken lehet díjmentesen beszerezni, ahol az alap tájékoztatójának és kezelési szabályzatának, valamint legutóbbi éves és féléves beszámolójának másolatát lehet elérni magyar nyelven.
- Az alapkezelő honlapja: [www.bpalap.hu](http://www.bpalap.hu)
- Az alap tájékoztatója és kezelési szabályzata: <http://www.budapestbank.hu/csoport/alapkezelo/hun/letoltes-generator.php>
- Az Alap éves és féléves jelentései: [http://www.budapestbank.hu/csoport/alapkezelo/hun/letoltes-generator.php?eves\\_jelentes=1](http://www.budapestbank.hu/csoport/alapkezelo/hun/letoltes-generator.php?eves_jelentes=1)
- További közzétételi hely: [www.kozzetetelek.hu](http://www.kozzetetelek.hu)
- A forgalmazó helyeken és a fent hivatkozott internetes oldalon az alappal kapcsolatban egyéb gyakorlati információk (pl. a befektetési jegyek aktuális árfolyama, az alap forgalmazási rendje, havi jelentései) is megtalálhatók. Befektetési döntése előtt kérjük, tanulmányozza át az alappal kapcsolatos dokumentumokat.
- Az alap székhelye szerinti tagállam adójoga hatással lehet a befektető személyes adózási helyzetére.
- A Budapest Alapkezelő Zrt. csak akkor vonható felelősségre az ebben a dokumentumban szereplő valamely állítás miatt, ha az félrevezető, pontatlan vagy nincs összhangban az ÁÉKBV tájékoztatójának vonatkozó részeivel.

En az alap Magyarországon engedélyezett és a Pénzügyi Szervezetek Állami Felügyelete szabályozza. A Budapest Alapkezelő Zrt. Magyarországon engedélyezett és a Pénzügyi Szervezetek Állami Felügyelete szabályozza. Ezek a kiemelt befektetői információk 2013.11.15-én megfelelnek a valóságnak.